

# Courtyard by Marriott

## Düsseldorf Hafen



COURTYARD®  
Marriott®



### Zielgruppenspezifische Texte

Zertifiziert im Februar 2012

## Inhaltsverzeichnis

<b>Allgemeine Hinweise zur Barrierefreiheit .....</b>	<b>3</b>
Parkmöglichkeiten .....	3
Zugänglichkeit .....	3
Empfang .....	3
Aufzug .....	3
Zimmer 201/301 .....	4
Öffentliche Behindertentoilette.....	7
Tagungsräume .....	8
Restaurant und Bar .....	8
Sonstige Hinweise .....	8
<b>Zielgruppenspezifische Hinweise .....</b>	<b>9</b>
Rollstuhlfahrer, Menschen mit Gehbehinderung.....	9
Menschen mit Sehbehinderung, Blinde Menschen.....	11
Senioren .....	12
Familien .....	14
Sonstige Angebote .....	15

## **Allgemeine Hinweise zur Barrierefreiheit**

### **Parkmöglichkeiten**

In der Tiefgarage, die mit einer maximalen Fahrzeughöhe von 1,90 Metern befahren werden kann, stehen zwei ausgewiesene Behindertenparkplätze, mit einer Länge von 5 Metern und einer Breite von 3,60 Metern, zur Verfügung. Beide befinden sich in unmittelbarer Nähe zum Aufzug, der bis in den Hoteleingang oder die jeweiligen Stockwerke fährt.

In der Tiefgarage stehen des Weiteren genügend Parkplätze zur Verfügung.

### **Zugänglichkeit**

Der Hoteleingang ist über drei Stufen zu erreichen. Alternativ steht an der linken Eingangsseite eine Rampe mit 6 % Steigung und einseitigem Handlauf rechts zur Verfügung.

Es führen eine Drehtür und eine sich nach außen öffnende Tür in den Empfangsbereich hinein. Sollte Hilfestellung benötigt werden kann die Klingel benutzt werden. Das Personal ist gerne beim Eintreten behilflich.

### **Empfang**

Im Empfangsbereich stehen genügend Sitz- und Wartemöglichkeiten zur Verfügung. Die Counter sind nicht abgesenkt. Alternativ kann die Anmeldung an einem nebenstehenden Tisch (nicht unterfahrbar) im Sitzen erfolgen.

Gegenüber der Anmeldung ist ein kleiner Kiosk, in dem Getränke und kleine Speisen, wie Müsli- und Schokoriegel, gekauft werden können.

### **Aufzug**

Das Hotel verfügt über zwei Aufzüge, die mit einer Zimmerkarte bedient werden. Bei Fragen steht Ihnen das freundliche Personal gerne zur Seite.

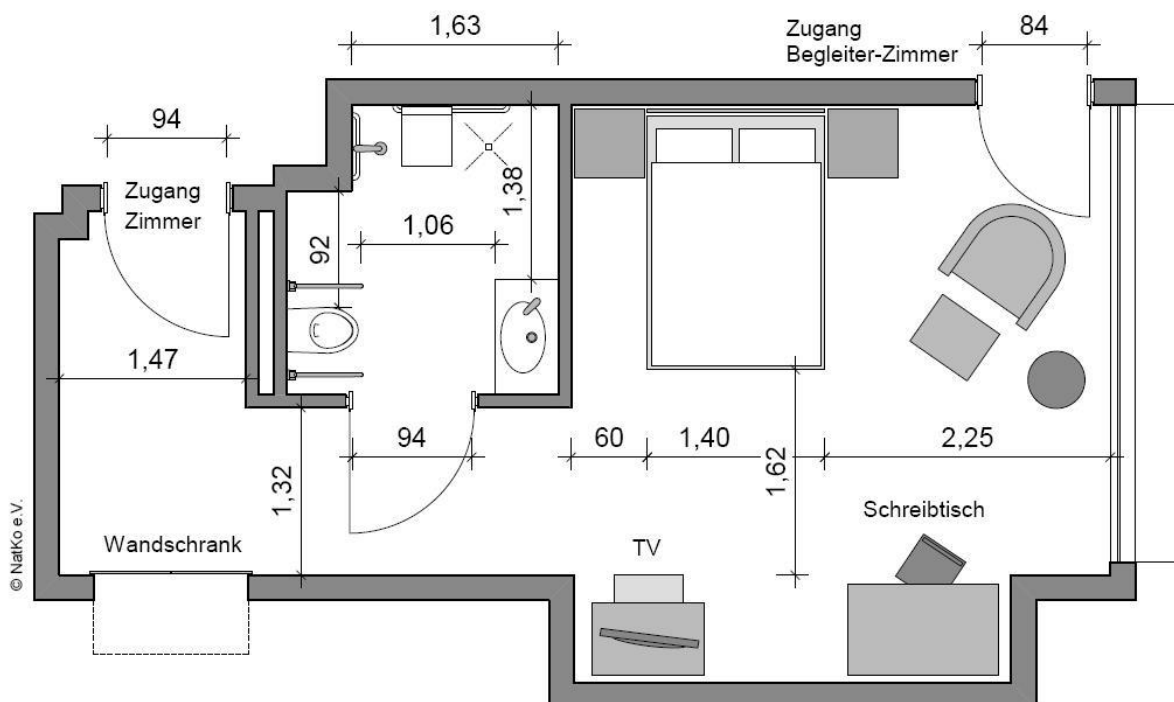
## Zimmer 201/301

Das Hotel verfügt über zwei Zimmer, die für die Nutzung von Menschen mit Behinderung vorgesehen sind.

Das Bett ist 2,00 Meter lang und 1,40 Meter breit. Die Betthöhe beträgt 60 Zentimeter.

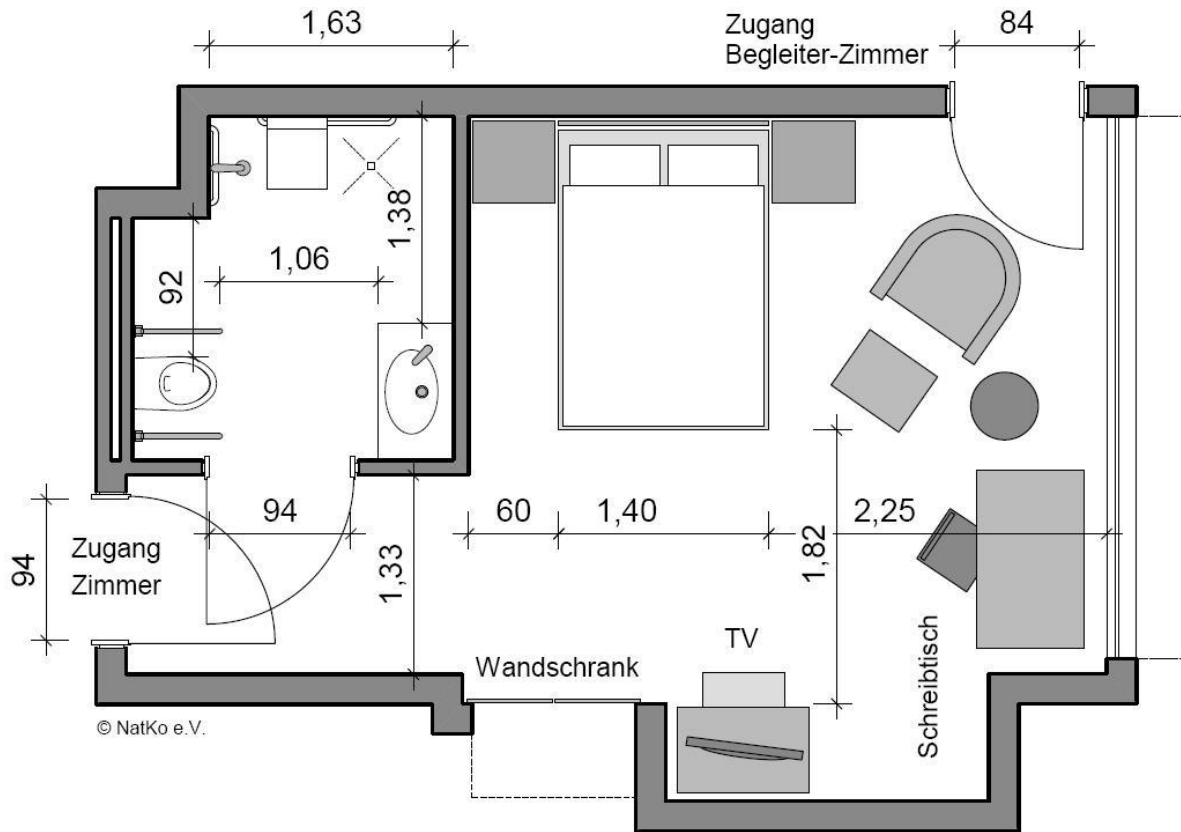
Im Zimmer befindet sich ein Kühlschrank, der gerne für die Kühlung von Medikamenten oder auch Kindernahrung genutzt werden kann. Ein Sessel mit Hocker, der sich zur Vergrößerung der Bewegungsfläche auch verschieben lässt gehört zur Ausstattung. Ebenso stehen zwei freie Steckdosen zur individuellen Nutzung zur Verfügung.

Das Badezimmer ist mit einer ebenerdigen Dusche mit Duschsitz, einer Toilette mit beidseitigen Stützklappgriffen, einem Notruf und einem Waschtisch ausgestattet.



## Courtyard by Marriott / Düsseldorf Hafen - Zimmer 201

Stand: Februar 2012 / © NatKo e.V. - 2012



## Courtyard by Marriott / Düsseldorf Hafen - Zimmer 301

Stand: Februar 2012 / © NatKo e.V. - 2012



**Badezimmer mit ebenerdiger Dusche**

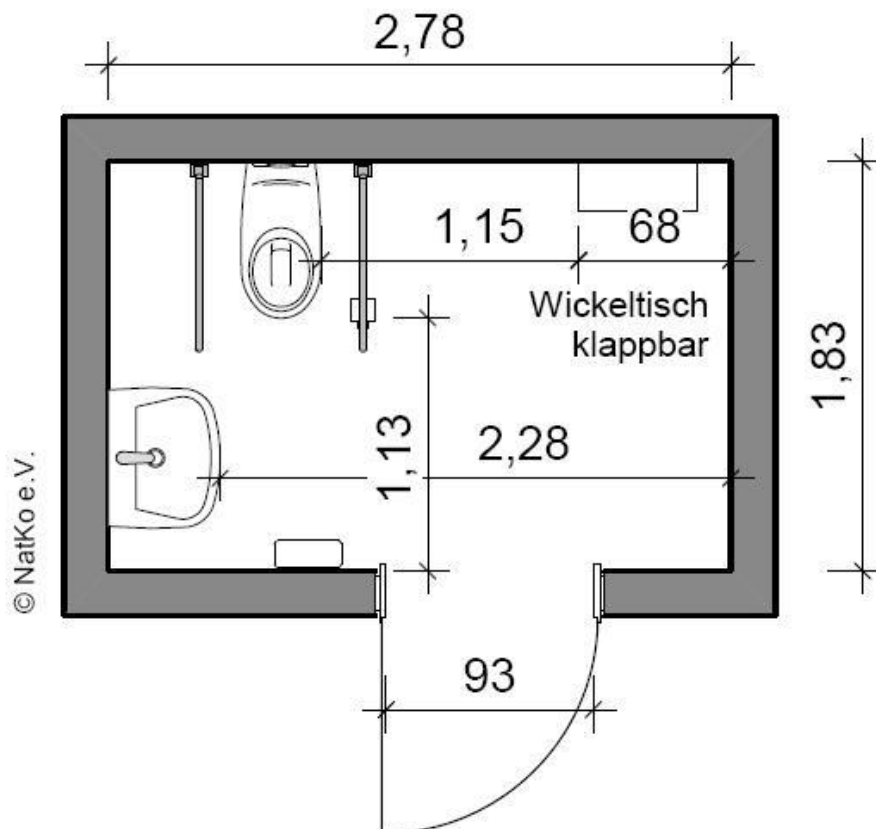
## Öffentliche Behindertentoilette

Eine Behindertentoilette befindet sich zusätzlich in der ersten Etage neben den Aufzügen. Diese kann nicht nur von Übernachtungsgästen in Anspruch genommen werden, sondern auch von Gästen des Restaurants und der Bar. Das Personal händigt gerne eine Zimmerkarte aus, die Sie für die Nutzung des Aufzugs benötigen.

Die Toilette ist einseitig von rechts anfahrbar und mit Stützklappgriffen versehen. Das Waschbecken ist unterfahrbar und der Spiegel über dem Waschtisch lässt sich kippen und so höhenverstellen.

Der Notruf, welcher sich links vom WC befindet, läuft an der Rezeption auf.

Ein klappbarer Wickeltisch ist ebenfalls vorhanden.



## Courtyard by Marriott / Düsseldorf Hafen Öffentliches Behinderten WC - 1.OG

Stand: Februar 2012 / © NatKo e.V. - 2012

## **Tagungsräume**

Die Tagungs- und Konferenzräume befinden sich im 1. Obergeschoss und sind über 30 Stufen vom Erdgeschoss, über 7 Stufen aus der 1. Etage oder auch stufenlos über einen Lift zu erreichen.

Die Tische in den Tagungsräumen sind unterfahrbar und mit mobiler Bestuhlung ausgestattet.

## **Restaurant und Bar**

Das Restaurant ist stufenlos erreichbar.

Der Barbereich ist über drei Stufen oder alternativ über eine mobile Rampe zugänglich.

Im Sommer wird auch auf der Terrasse serviert, die stufenlos zugänglich ist.

## **Sonstige Hinweise**

Das sensibilisierte Personal ist Ihnen bei allen Anliegen gerne behilflich.



## Zielgruppenspezifische Hinweise

### Rollstuhlfahrer, Menschen mit Gehbehinderung



#### Empfang

Die Counter sind nicht abgesenkt und 1,14 Meter hoch. Alternativ kann die Anmeldung an einem nebenstehenden Tisch (nicht unterfahrbar) im Sitzen erfolgen.

#### Aufzug

Das Hotel verfügt über zwei Aufzüge mit einer Tiefe von 1,40 Metern und einer Breite von 1,60 Metern.

Die Bedienfelder im Aufzug sind vertikal angeordnet. Der Aufzug ist nur über eine Zimmerkarte zu bedienen, die in einer Höhe von etwa 1,25 Metern eingeführt wird.

#### Zimmer 201/301

Das Hotel verfügt über zwei Zimmer, die für die Nutzung von Menschen mit Behinderung vorgesehen sind. Die Tür hat eine Breite von 94 Zentimeter, die Türklinke ist in einer Höhe von 1,06 Metern abgebracht und lässt sich mit der Hotelkarte öffnen. Diese wird in einer Höhe von 1,20 Metern eingeführt.

Das Badezimmer ist mit einer ebenerdigen Dusche mit Duschsitz, mit einer Fläche von 1,20 Metern mal 1,60 Metern, einer von rechts anfahrbaren Toilette mit beidseitigen Stützklappgriffen, wobei der rechte klappbar ist, einem Notruf und einem unterfahrbaren Waschtisch ausgestattet.

#### Restaurant und Bar

Das Restaurant ist stufenlos erreichbar. Die Tische und der Buffetbereich sind mit Rollstühlen anfahrbar.

Der Barbereich ist über drei Stufen oder alternativ über eine mobile Rampe zugänglich.

Im Sommer wird auch auf der Terrasse serviert, die stufenlos zugänglich ist.

### **Weitere Hinweise**

Das Hotel bietet den Gästen zusätzlich einen Leihrollstuhl an.

## Menschen mit Sehbehinderung, Blinde Menschen



### Empfang

Der Empfangsbereich ist gut beleuchtet und es stehen genügend Sitz- und Wartemöglichkeiten zur Verfügung. Die Counter sind 1,14 Meter hoch. Alternativ kann die Anmeldung an einem nebenstehenden Tisch im Sitzen erfolgen.

### Aufzug

Das Hotel verfügt über zwei Aufzüge. Die Bedienfelder im Aufzug sind vertikal angeordnet und verfügen über Stockwerkangaben in Braillebeschriftung. Eine akustische Stockwerkangabe ist nicht vorhanden. Der Aufzug ist nur über eine Zimmerkarte zu bedienen.

### Zimmer 201/301

Die Zimmer sind kontrastreich gestaltet. Die dunklen Möbel heben sich von den hellen Wänden ab. Das Badezimmer ist mit hellen Tönen wenig kontrastreich. Die Beleuchtung ist blendfrei.

Im Zimmer befindet sich ein Kühlschrank, der gerne auch für Medikamente genutzt werden kann und ein Sessel mit Hocker, der sich zur Vergrößerung der Bewegungsfläche auch verschieben lässt. Ebenso stehen zwei freie Steckdosen zur Verfügung.

### Restaurant und Bar

Das Restaurant bietet die Speisekarte sowohl als „Tablet PC“, die individuell vergrößert werden kann, als auch als Druckversion an.

Beim Vorlesen der Speisekarte und sonstigen Wünschen ist Ihnen das freundliche Personal gerne behilflich.

## Senioren



### Empfang

Im Empfangsbereich stehen genügend Sitz- und Wartemöglichkeiten zur Verfügung. Die Counter sind nicht abgesenkt. Alternativ kann die Anmeldung an einem nebenstehenden Tisch im Sitzen erfolgen.

### Aufzug

Das Hotel verfügt über zwei Aufzüge, die mit einer Zimmerkarte bedient werden. Bei Fragen steht Ihnen das freundliche Personal gerne zur Seite.

### Zimmer

Die Zimmer sind kontrastreich gestaltet. Die dunklen Möbel heben sich von den hellen Wänden ab. Das Badezimmer ist mit hellen Tönen wenig kontrastreich.

Die Betten in den Zimmern 201 und 301 sind 2,00 Meter lang und 1,40 Meter breit. Die Betthöhe beträgt 60 Zentimeter.

Die anschließenden Badezimmer der Zimmer 201 und 301 sind mit einer ebenerdigen Dusche mit Duschsitz, mit einer Fläche von 1,20 Metern mal 1,60 Metern, einer Toilette mit beidseitigen Stützklappgriffen, wobei der rechte klappbar ist, einem Notruf und einem Waschtisch ausgestattet.

In allen Zimmern befindet sich ein Kühlschrank, der gerne auch für Medikamente genutzt werden kann und ein Sessel mit Hocker, der sich zur Vergrößerung der Bewegungsfläche auch verschieben lässt. Ebenso stehen zwei freie Steckdosen zur Verfügung.

### Restaurant und Bar

Das Restaurant ist stufenlos erreichbar und bietet die Speisekarte sowohl als „Tablet PC“, mit individueller Vergrößerungsmöglichkeit, als auch als Druckversion an.

Beim Vorlesen der Speisekarte und sonstigen Wünschen ist Ihnen das freundliche Personal gerne behilflich.

Der Barbereich ist über drei Stufen oder alternativ über eine mobile Rampe zugänglich.

Im Sommer wird auch auf der Terrasse serviert, die stufenlos zugänglich ist.

## Familien



### Empfang

Im Empfangsbereich stehen genügend Sitz- und Wartemöglichkeiten zur Verfügung. Die Counter sind nicht abgesenkt. Alternativ kann die Anmeldung an einem nebenstehenden Tisch im Sitzen erfolgen.

### Aufzug

Das Hotel verfügt über zwei Aufzüge mit einer Tiefe von 1,40 Metern und einer Breite von 1,60 Metern. Die Aufzüge werden über eine Zimmerkarte bedient.

### Zimmer

Im Zimmer befindet sich ein Kühlschrank, der gerne auch für Kindernahrung oder auch Medikamente genutzt werden kann. Ebenso stehen zwei freie Steckdosen zur Verfügung.

### Restaurant und Bar

Das Restaurant bietet Kindern zur Überbrückung der Wartezeit einen Rätsel- und Malbogen mit Buntstiften an.

Zudem stehen zwei Hochstühle zur Verfügung.

### Weitere Hinweise

In der ersten Etage befindet sich eine Wickelmöglichkeit in der öffentlichen Behindertentoilette. Das Personal händigt zur Bedienung des Aufzuges gerne eine Karte aus.

## **Sonstige Angebote**

Das Hotel verfügt über einige Hilfsmittel für kleinwüchsige Menschen. Dazu gehören:

- Mobile Trittbank
- Verschiedene Greif- und Bedienhilfen
- Niedrig hängende Kleiderstange