

# HAMBURG

Tradition trifft Moderne



**SPEICHERSTADT** Noch heute ist sie der größte zusammenhängende Lagerhauskomplex der Welt: Seit 1883 trotz die als Teil des Hamburger Freihafens entstandene Speicherstadt auf Eichenpfählen den Gezeiten.



**UNILEVER HAUS** So sieht das beste Bürogebäude der Welt (2009) aus: Die futuristische Unilever-Zentrale ist nachhaltig gebaut und bietet Besuchern den besten Blick auf die anliegenden Kreuzfahrtschiffe auf der Elbe.

**CHILEHAUS** Ikone aus Backstein: Mit seinen zehn Stockwerken war das Chilehaus 1924 eines der ersten Hochhäuser in Deutschland und erinnert an einen gewaltigen Schiffsbug.

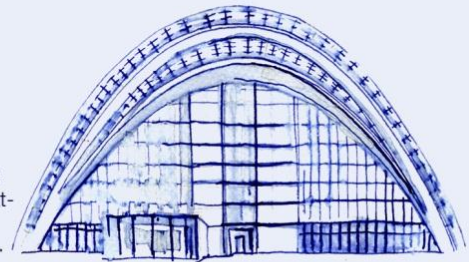


**DEICHTOR** Seit 2002 sendet das ZDF seine Berichte aus dem Norden aus dem modernen Deichtorhaus, welches die klassische Architektur des Chilehauses neu interpretiert.



**RATHAUS** Damit das politische Herz des Stadtstaates nicht im Morast versinkt, wird die 111 Meter breite Fassade aus der Neo-Renaissance von 4.000 Ramppfählen getragen.

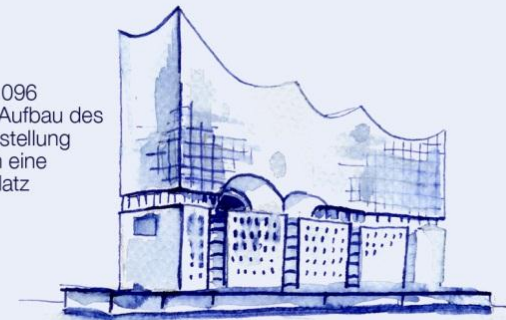
**BERLINER BOGEN** Die ausgezeichnete Konstruktion aus Stahl und Glas überspannt seit 2001 rund 30.000 Quadratmeter Bürofläche und Wintergärten – und bleibt auch ohne Klimaanlage schön kühl.



**MICHEL** Zwei Mal wurde der ab 1647 erbaute Michel zerstört und wieder aufgebaut: Mit seinen 132 Metern ist das Wahrzeichen Hamburgs nicht so schnell klein zu kriegen und auch für die einlaufenden Schiffe gut sichtbar.



**ELBPHILHARMONIE** 1.096 einzelne Glaselemente verbinden den Aufbau des alten Kaispeichers, in dem nach Fertigstellung neben den drei Aufführungssälen auch eine Aussichtsplattform und Wohnungen Platz finden werden.



**ALSTERARKADEN** Venedig lässt grüßen: Exklusive Geschäfte reihen sich in den weiß erstrahlenden Alsterarkaden, dem wohl bekanntesten Beispiel der Hamburger Nachbrandarchitektur.



**DOCKLAND HAMBURG** Wie eine riesige Yacht liegt das moderne Bürogebäude – in dem die Fahrstühle diagonal fahren – am Elbufer. Von der Dachterrasse aus hat man die beste Aussicht über den Hafen.